

COURS 11

Les ongles : l'armure de notre système nerveux

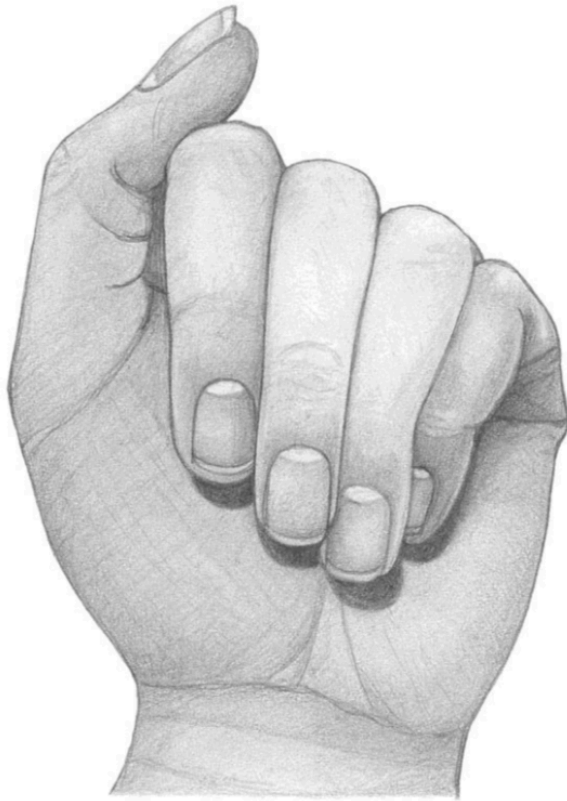
1. L'ongle idéal

INITIATION AU PROGRAMME DE
CHIROLOGIE VÉDIQUE

Guylaine Vallée
Collège de chiologie védique Birla

1. L'ongle idéal

a. Protection



Les ongles sont le moyen utilisé par la nature pour protéger les extrémités nerveuses et sensibles des doigts. En tant qu'armure du système nerveux, ils constituent une paroi isolante qui permet de rester calme dans les interactions quotidiennes.

1. L'ongle idéal

b. Mesure de l'ongle

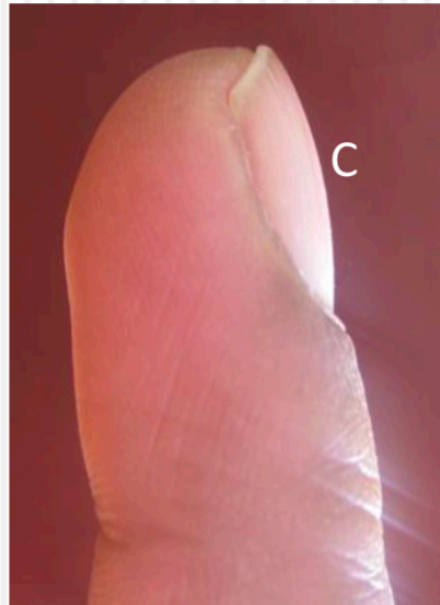
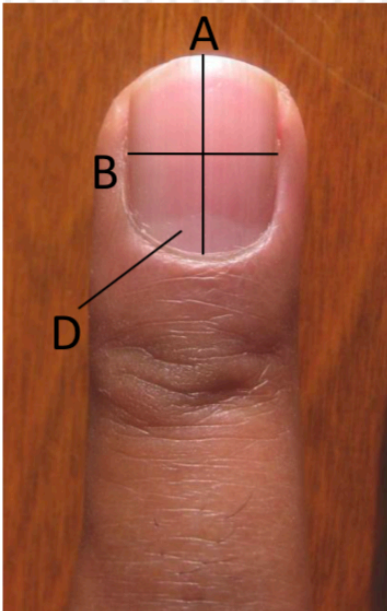


Chaque ongle doit être mesuré depuis la cuticule jusqu'au bout du doigt, légèrement au-delà de la peau sensible sous l'ongle.

La forme et la constitution de l'ongle renseignent sur la nature physique, psychologique et spirituelle de la personne.

1. L'ongle idéal

c. Mesure et description



Caractéristique d'un ongle équilibré :

- grand, large et bien développé tant en longueur qu'en largeur et en hauteur avec une belle lunule;
- Le lit de l'ongle est de couleur rose à rose foncé, révélant ainsi un bon apport sanguin;
- ne présente aucune irrégularité comme des taches, des stries ou des creux;
- lisse, solide et souple;
- Il n'est ni rongé ni fendillé.

COURS 11

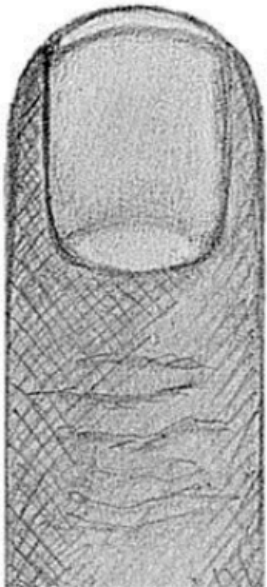
Les ongles : l'armure de notre système nerveux

2. Les quatre types d'ongle

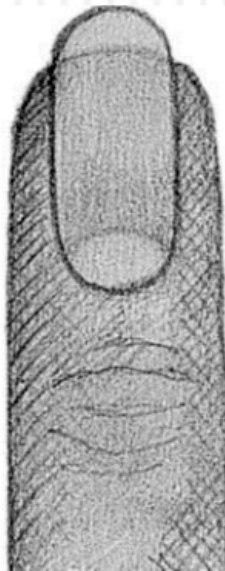
INITIATION AU PROGRAMME DE
CHIROLOGIE VÉDIQUE

Guyline Vallée
Collège de chiologie védique Birla

2. Les quatre types d'ongle



Grand ongle



Ongle long et étroit



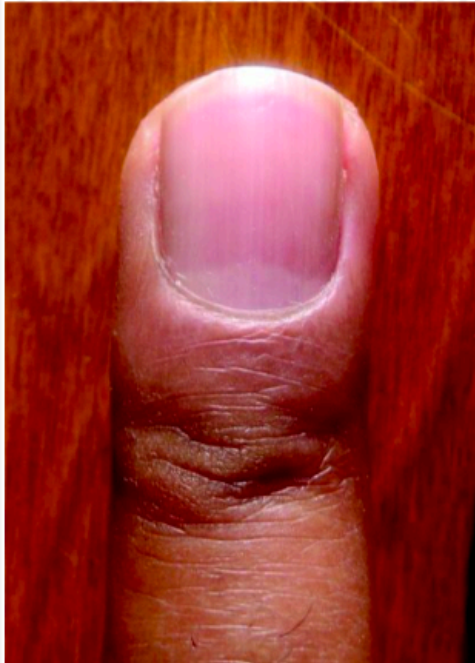
Ongle en éventail



Ongle court

2. Les quatre types d'ongle

a. Grand ongle : l'ongle idéal



Les grands ongles :

- protègent la personne et l'aide à se sentir détendue et à demeurer calme dans ses interactions quotidiennes.
- La personne aux grands ongles est patiente et ouverte aux idées des autres.
- Elle se sent sûr d'elle-même et à l'aise.

2. Les quatre types d'ongle

b. Ongle long et étroit : raffinement esthétique



L'ongle long et étroit est :

- généralement associé à une main délicate, longue et conique et est l'indice d'une constitution délicate;
- personne douce et impressionnable;
- gracieuse, raffinée et très sensible à la beauté;
- elle n'a pas la vigueur ni une constitution robuste;
- tendance à choisir des emplois qui ne demandent pas trop d'efforts physiques.

2. Les quatre types d'ongle

c. Ongle en éventail : Le type nerveux



L'ongle en éventail est :

- Vulnérable à la fatigue nerveuse.
- Bien que la personne soit encline à s'exprimer, elle épuise un système nerveux déjà fragile.
- Elle a tendance à toujours se placer dans des situations auxquelles elle n'est pas bien préparée.

Elle a tendance à toujours se placer dans des situations auxquelles elle n'est pas bien préparée.

2. Les quatre types d'ongle

d. Ongle court : Le type critique



Les ongles courts révèlent un tempérament extrêmement nerveux et offrent une protection insuffisante aux extrémités nerveuses des doigts.

Elle a un penchant pour le perfectionnisme.

Elle fait facilement preuve d'intolérance et d'agitation quand les choses ou les personnes ne répondent pas à ses exigences.

Elle doit cultiver le calme, la patience et la tolérance.